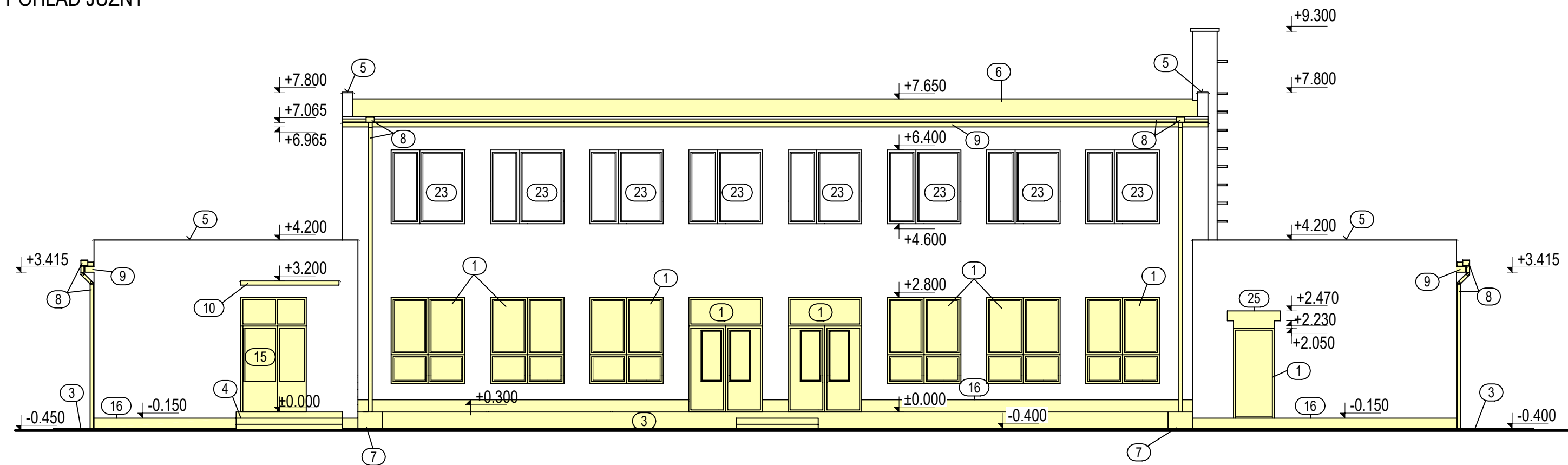
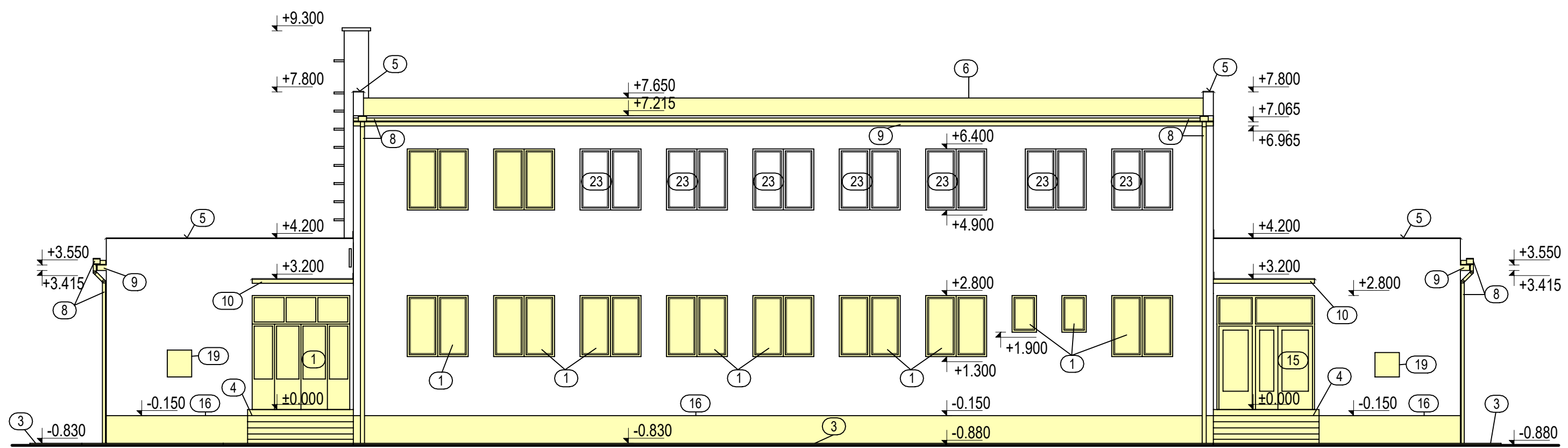


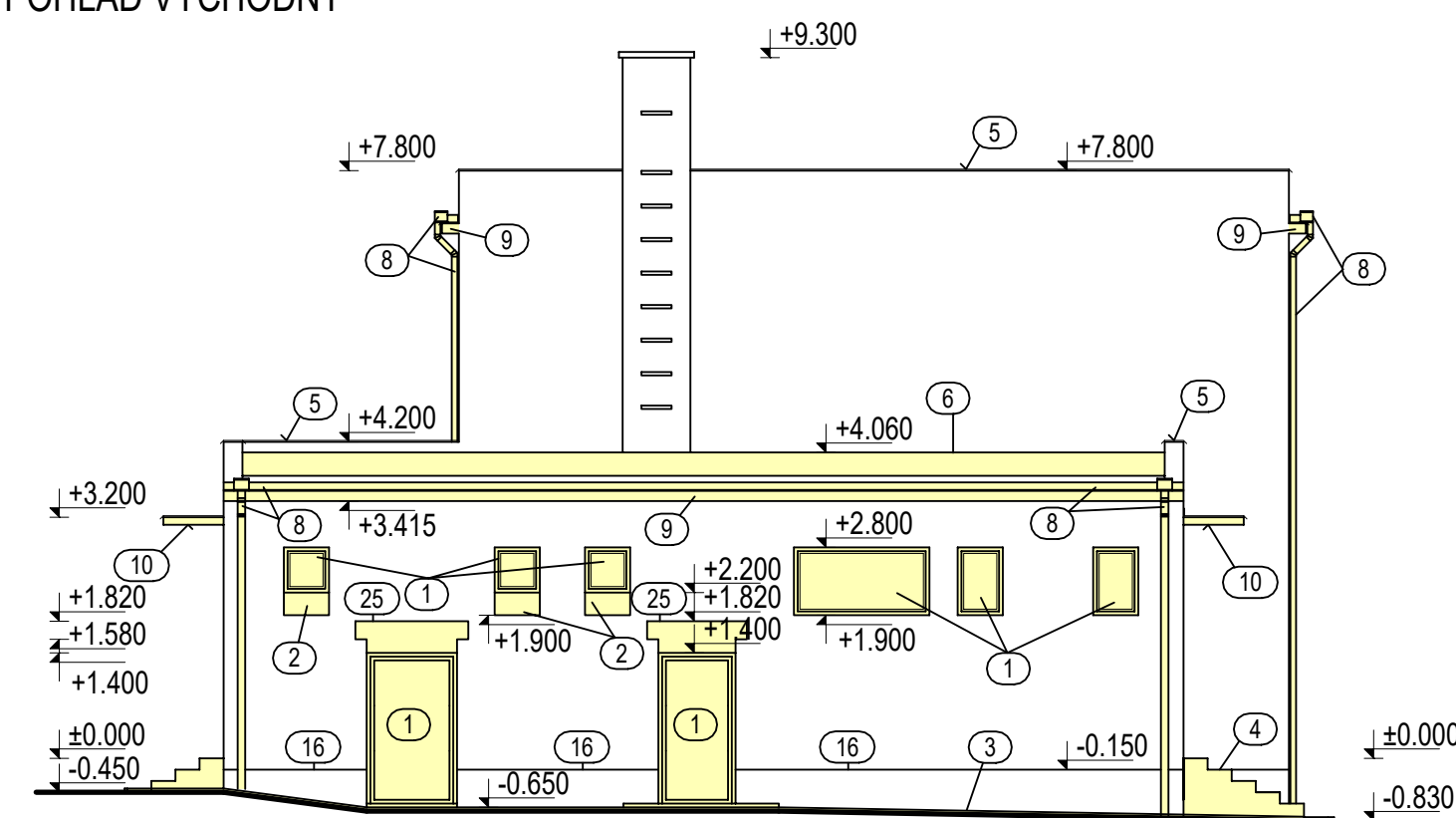
POHLAD JUŽNÝ



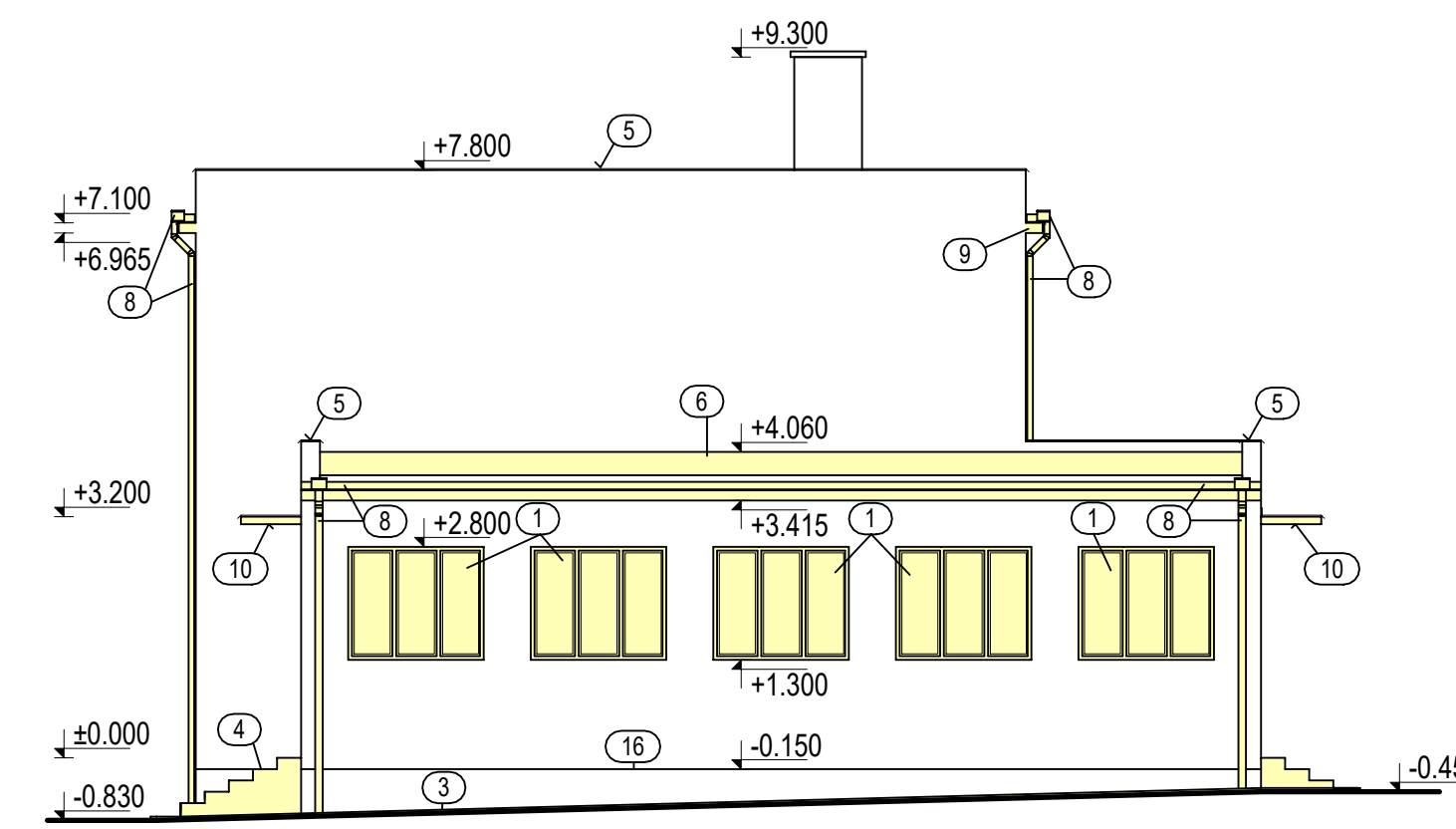
POHLAD SEVERNÝ



POHLAD VÝCHODNÝ



POHLAD ZÁPADNÝ



LEGENDA ZNAČENIA BÚRACÍCH PRÁC:

- BÚRACIE PRÁCE
- ① - VYBÚRANIE EXISTUJÚCICH VÝPLŇOVÝCH KONŠTRUKCIÍ - OKNÁ VRÁTANE VONKAJŠÍCH A VNÚTORŇÝCH PARAPETOV, DVERNÉ KRÍDLA A ZÁRUBNE
- ② - VYBÚRANIE OBVODOVÉHO MURIVA POD JESTVUJÚCIMI OKNAMI
- ③ - ODSTRÁNENIE OKAPOVÝCH CHODNÍKOV
- ④ - VYBÚRANIE BETÓNOVÝCH SCHODOV
- ⑤ - ODSTRÁNENIE OPLECHOVANIA ATÍK PO CELOM OBVODE PŮVODNEJ STRECHY
- ⑥ - ODSTRÁNENIE VŠETKÝCH PŮVODNÝCH VRSTIEV STREŠNÉHO PLÁŠŤA AŽ PO PLYNSILIKÁTOVÉ DOSKY
- ⑦ - VYBÚRANIE BETÓNovej TERASY
- ⑧ - ODSTRÁNENIE PŮVODNÝCH ŽLABOV, DAŽĎOVÝCH ZVODOV A KOTLÍKOV.
- ⑨ - ODSTRÁNENIE BETÓNOVÉHO PRESAHU STRECHY
- ⑩ - ODSTRÁNENIE BETÓNOVÉHO PRESTREŠENIA VSTUPU
- ⑪ - VYBÚRANIE OCELOVÝCH DVERÍ A OCELOVÝCH ZÁRUBNÍ
- ⑫ - V MIESTNOSTIACH ODSTRÁNIŤ NÁŠLAPNÉ VRSTVY PODLÁH, KERAMICKÉ OBLKADY A OLEJOVÉ NÁTERY STIEN
- ⑬ - DEMONTÁŽ DREVEJNEJ PRESKLEJ STENY A ÚPRAVA NADSVETLÍKA (SKRÁTENIE cca. O 180 mm)
- ⑭ - DEMONTÁŽ PLASTOVÝCH VONKAJŠÍCH VCHODOVÝCH DVERÍ A ÚPRAVA NADSVETLÍKA (SKRÁTENIE cca. O 180 mm)
- ⑮ - ODSTRÁNENIE JESTVUJÚCEHO KERAMICKÉHO OBLKADU A ÚPRAVA
- ⑯ - VYBÚRANIE PRIEČOK Z TEHÁL CDM NA MALTU MVC-10
- ⑰ - VYBÚRANIE DREVENÝCH DVERÍ A OCELOVÝCH ZÁRUBNÍ
- ⑱ - VYBÚRANIE PLECHOVÝCH SKRINOK NA FASÁDE
- ⑲ - VYBÚRANIE JESTVUJÚCICH VONKAJŠÍCH A VNÚTORŇÝCH PARAPETOV
- ⑳ - VYBÚRANIE TEHLOVEJ STENY NAD OTVOROM PRE OSADENIE NOVÉHO KERAMICKÉHO PREKLADU
- ㉑ - OSEKANIE VONKAJŠÍCH OMIETOK O CELKOVEJ PLOCHE 550 m²

±0,000 = JESTVUJÚCA ÚROVEŇ PODLAHY NA 1.NP

REVIZIA R1 - POVRCHOVÉ ÚPRAVY KONŠTRUKCIÍ		2016-12-06	
MIESTO STAVBY: ZALUŽICE, katastrálne územie ZALUŽICE, parc. č. 439/3, 439/1			
INVESTOR: OBEC ZALUŽICE, ZALUŽICE, Č. 207, SR			
AUTOR: ING. JOZEF GONOS			
ZOD. PROJEKTANT: ING. JOZEF GONOS			
PROJEKTANT: ING. MARTIN MEŠÁROŠ			
STAVBA: VYPRACOVANIE PROJEKTOVEJ DOKUMENTÁCIE NA PRESTAVBU OBJEKTU MATERSKEJ ŠKOLY NA OBEČNÝ ÚRAD			
S. Kukuru 12, MICHALOVCE www.jegon.sk +421 (0)56 6433457		Č. PARE	
STUPEŇ PD: PROJEKT		PEČIATKA AUTORIZOVANÉHO PROJEKTANTA	
PRE STAVEBNÉ POVOLENIE		Č. VÝKRESU: 1062-01-ASR-08 R1	
TENTO PROJEKT JE DUŠEVNÝM VLASTNÍCTVOM AUTORA.		NÁZOV VÝKRESU: POHLADY - STARÝ STAV, BÚRACIE PRÁCE	
DIEL:	ARCH.Č.:	FORMÁT:	DÁTUM:
ASR	1062	4 x A4	2016-06-28
MIERKA:		1:100	