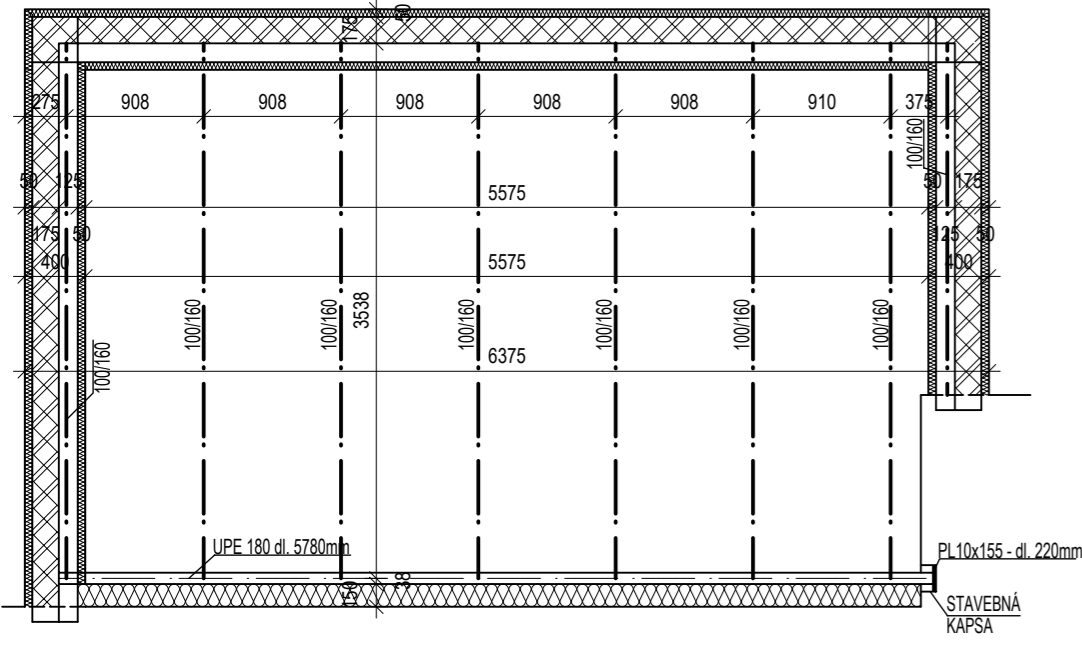
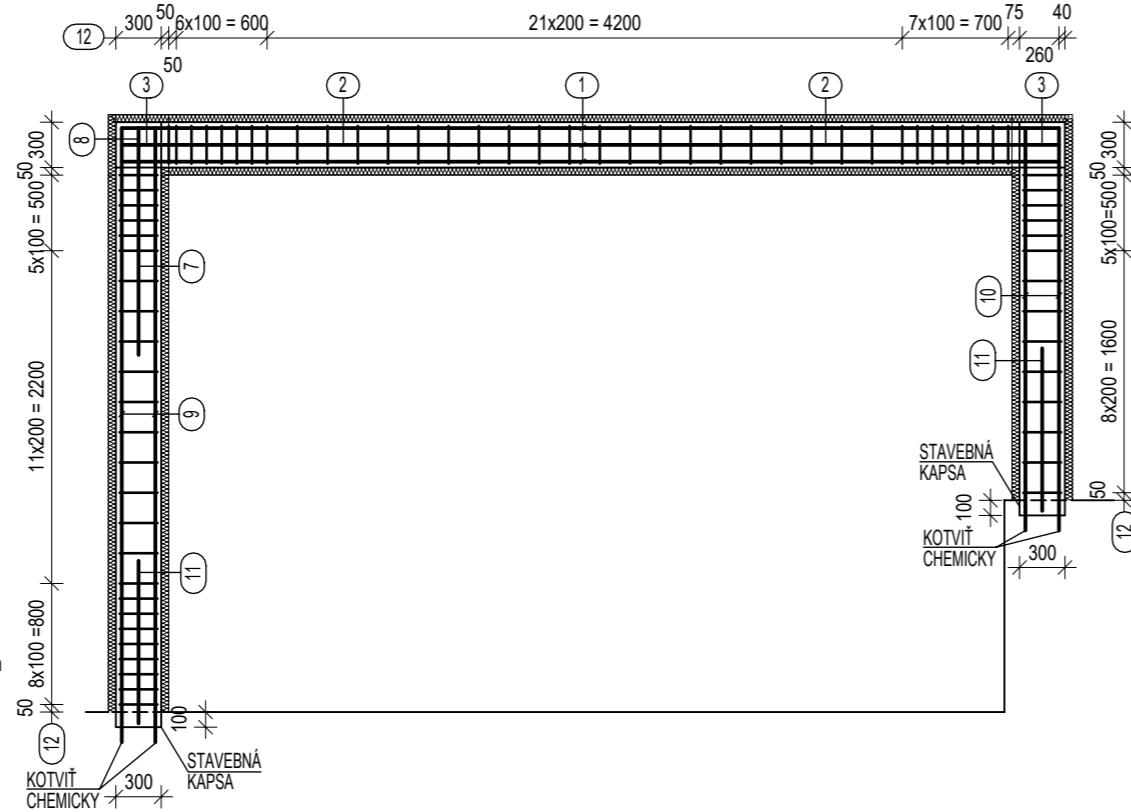


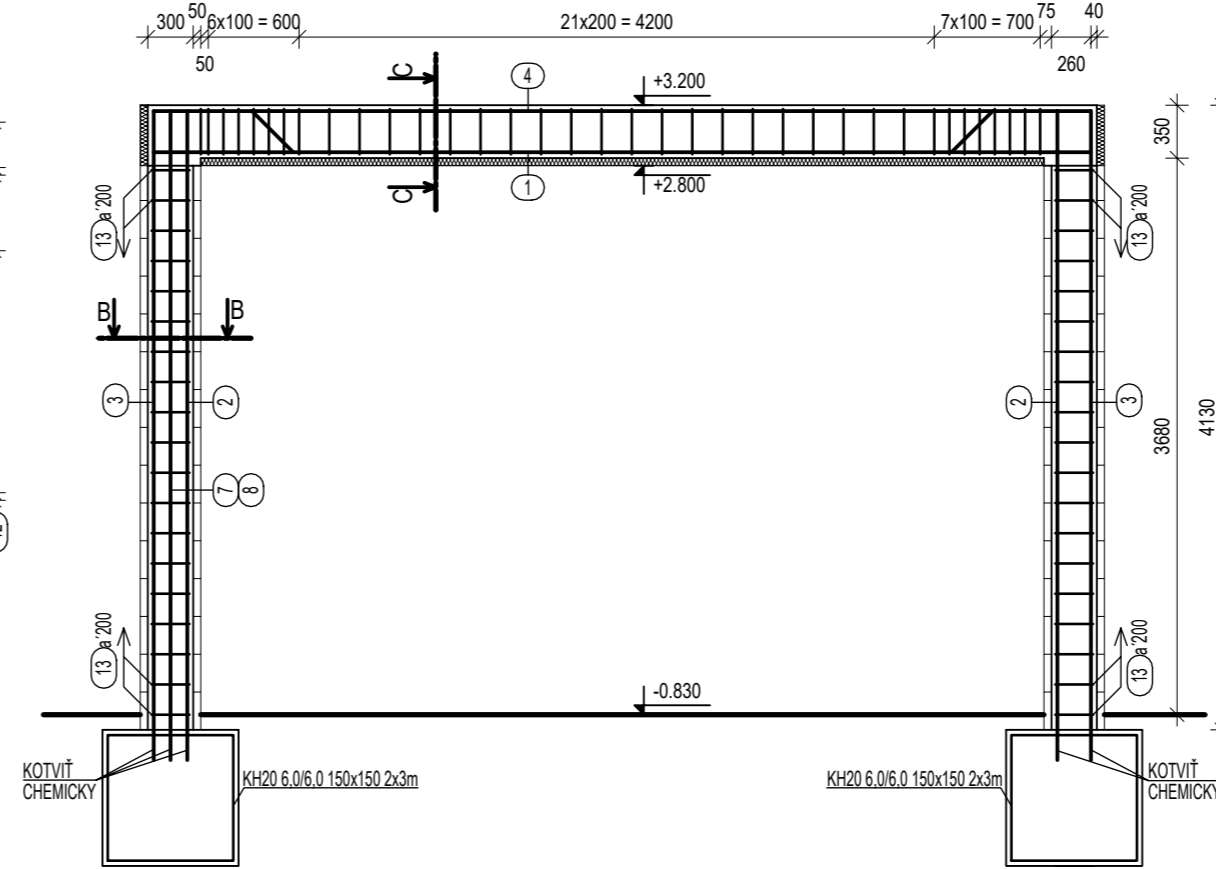
PÔDORYS STRECHY



PÔDORYS KONŠTRUKCIE

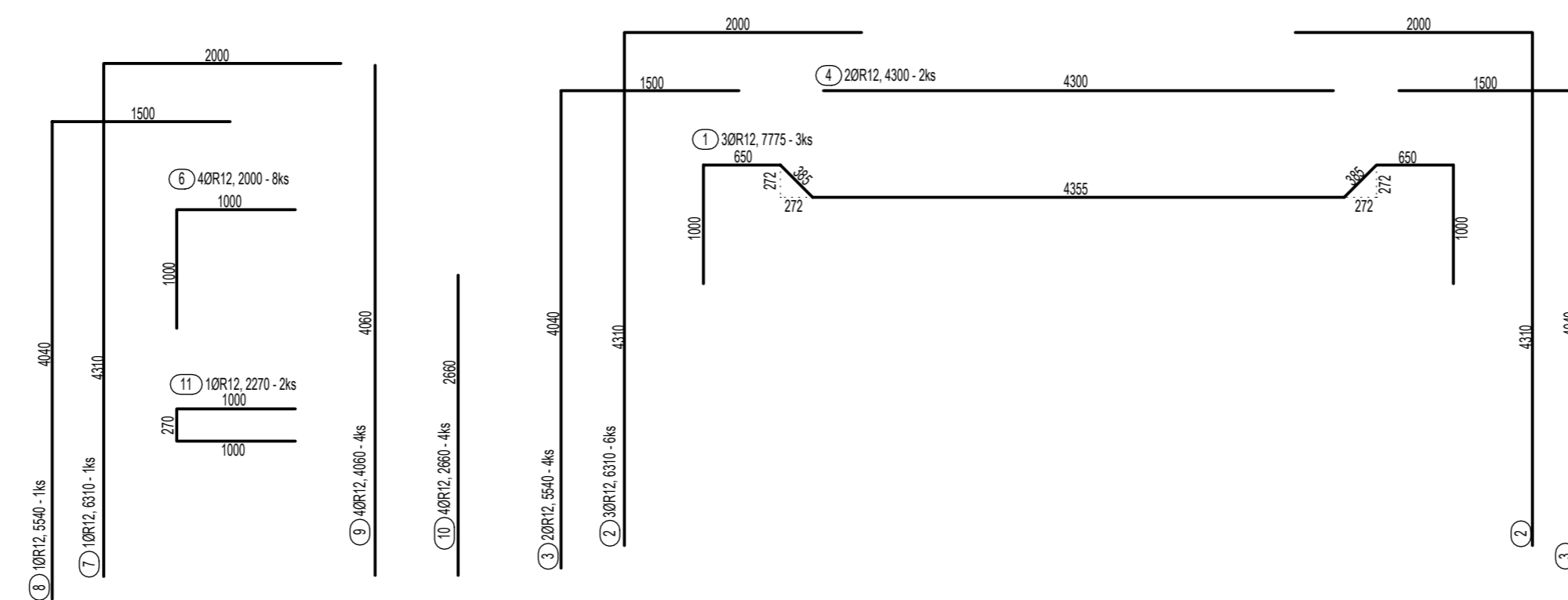
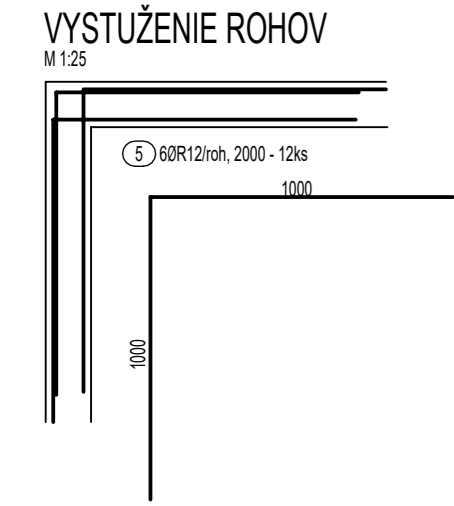
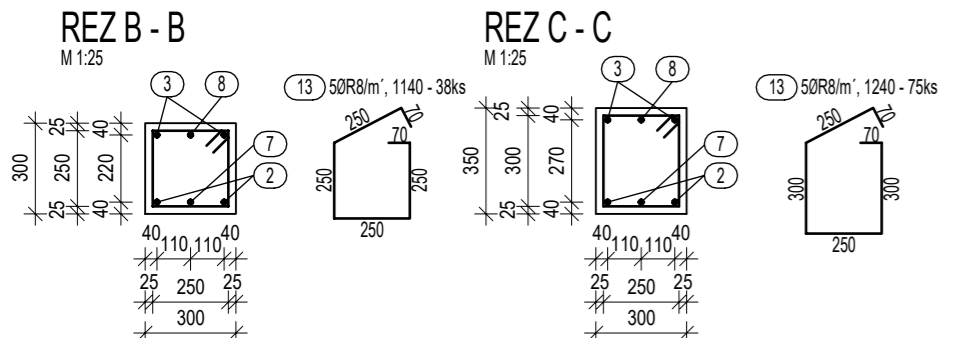


POHLAD A



VÝKAZ VÝSTUŽE

ČÍSLO	PROFIL	DĹŽKA 1KS (m)	POČET KS	DĹŽKA CELKOM (m)	
				OCEL' 10505 /R/ Ø8	Ø12
1	R12	7,775	3		23,325
2	R12	6,310	6		18,930
3	R12	5,540	4		22,160
4	R12	4,300	2		8,600
5	R12	2,000	12		24,000
6	R12	2,000	8		16,000
7	R12	6,310	1		6,310
8	R12	5,540	1		5,540
9	R12	4,060	4		16,240
10	R12	2,660	4		10,640
11	R12	2,270	2		4,540
12	R8	1,240	75	93,000	
13	R8	1,140	38	43,320	
				m	136,320
				KG/m	0,395
CELKOVÁ HMOTNOSŤ				KG	53,846
HMOTNOSŤ VÝSTUŽE					192,627 kg



POZNÁMKA

- STAVEBNE KAPSY VYSEKAŤ DO EXISTUJÚCEHO VENCA BEZ PRERUŠENIA VÝSTUŽE VENCA!!!
- BETONÁRSKE PRÚTY DO EXISTUJÚCICH KONŠTRUKCII KOTVIŤ CHEMICKY DO HĹBKY MIN. 100 mm
- PRESNÝ TVAR A POLOHU VÝSTUŽE PRISPOBIŤ DEBNENIU
- VŠETKY VERTIKÁLNE A HORIZONTÁLNE PRÚTY PORIADNE PREVIAŤ
- STRIEDAŤ OTVÁRIVOSŤ STRMEŇOV
- PRI BETONOVÝCH TVÁRNICIACH STĹPOV ROBIŤ PRACOVNÉ ŠKÁRY PO 1000 mm.
- VÝKRES TVARU VIĎ. DIEL ASR

BETÓN STN EN 206-1- C25/30 - XC1 - Dmax 16 - S3 (B30)
BETONÁRSKA OCEL' B 500B (10 505/R/)

±0,000 = JESTVUJÚCA ÚROVEŇ PODLAHY NA 1.NP + 180 mm NOVÁ PODLAHA PRÍZEMIA
TENTO PROJEKT JE DUŠEVNÝM VLASTNÍCTVOM AUTORA.

JEGON
Architektonická kancelária

Š. Kukuru 12, MIČHALOVCE
www.jegon.sk
+421 (0)56 6433457

MIESTO STAVBY:	ZALUŽICE, katastrálne územie ZALUŽICE, parc. č. 439/3, 439/1
INVESTOR:	OBEC ZALUŽICE, ZALUŽICE, Č. 207, SR
AUTOR:	ING. JOZEF GONOS
ZOD. PROJEKTANT:	ING. PETER HILČANSKÝ
PROJEKTANT:	ING. JÁN DOBOŠ
STAVBA:	VYPRACOVANIE PROJEKTOVEJ DOKUMENTÁCIE NA PRESTAVBU OBJEKTU MATERSKEJ ŠKOLY NA OBCENÝ ÚRAD
STAVEBNÝ OBJEKT:	SO 01 OBCENÝ ÚRAD
NÁZOV VÝKRESU:	VÝKRES VÝSTUŽE PRESTREŠENIA VSTUPU

STUPEŇ PD: PROJEKT
PRE STAVEBNÉ POVOLENIE

DIEL:	ARCH.Č.:	FORMÁT:	DÁTUM:	MIERKA:
ST	1062	3 x A4	2016-06-28	1:50/1:25

Č. PARE

PEČIATKA AUTORIZOVANÉHO PROJEKTANTA

Č. VÝKRESU:
1062-01-ST-02