

-2.01-		
Chodba	19,7 m ²	59,2 m ³
20 °C	931 W	

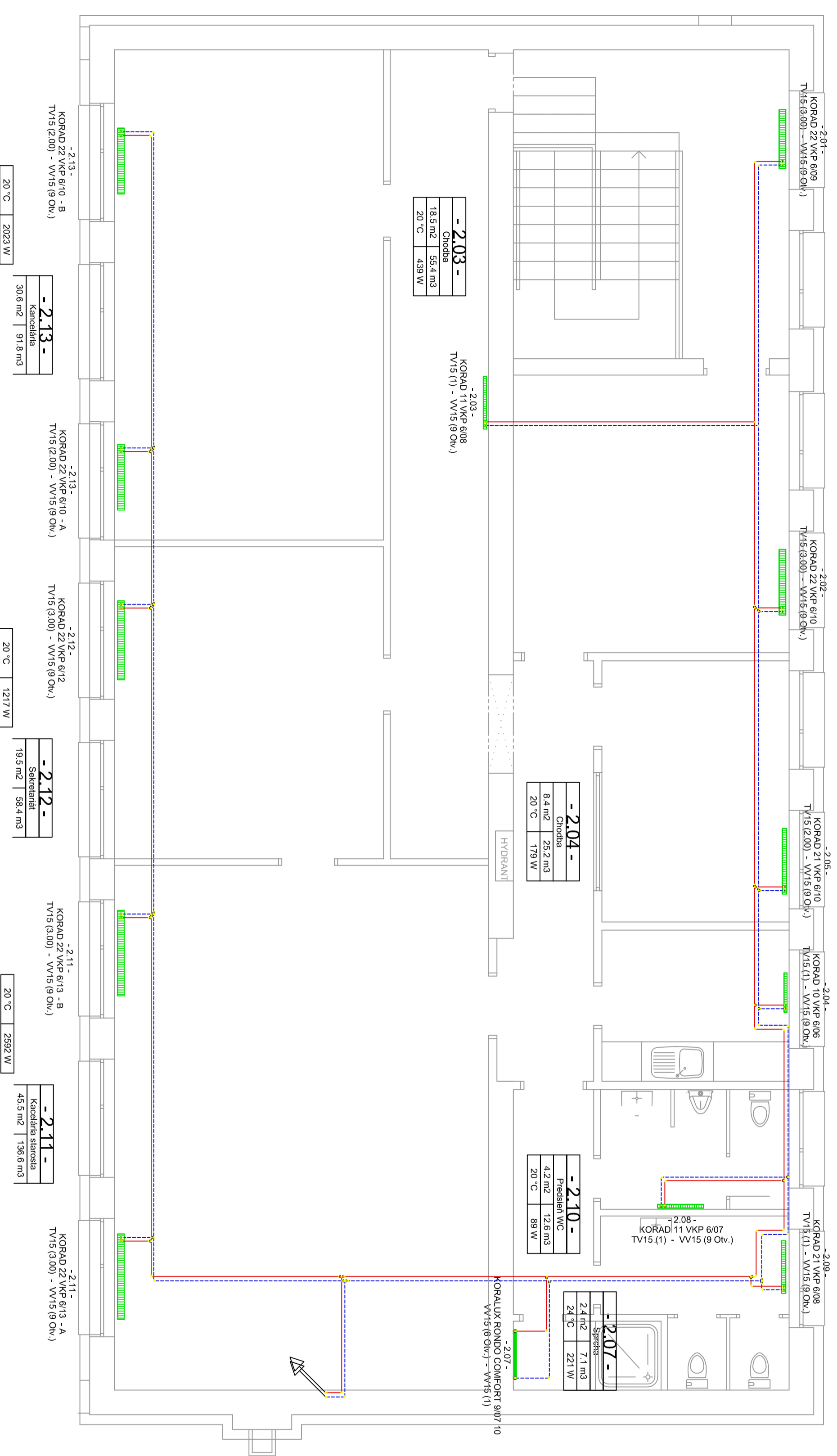
-2.02-		
Kancelária	17,7 m ²	53,2 m ³
20 °C	1034 W	

-2.05-		
Kancelária	11,3 m ²	34,0 m ³
20 °C	781 W	

-2.06-		
Kuchynka	6,6 m ²	19,7 m ³
20 °C	544 W	

-2.08-		
WC muži	5,2 m ²	15,7 m ³
20 °C	417 W	

-2.09-		
WC ženy	6,4 m ²	19,3 m ³
20 °C	578 W	



-2.03-		
Chodba	18,5 m ²	55,4 m ³
20 °C	439 W	

-2.08-		
KORAD 11 VKP 6/08	TV15 (1) - VV15 (9 Otv.)	

-2.04-		
Chodba	8,4 m ²	25,2 m ³
20 °C	179 W	

-2.10-		
Prázdny WC	4,2 m ²	12,6 m ³
20 °C	89 W	

-2.07-		
Sprcha	2,4 m ²	7,1 m ³
24 °C	221 W	

-2.07-		
KORALUX RONDO COMFORT 9107 10	VV15 (6 Otv.) - VV15 (1)	

-2.13-		
KORAD 22 VKP 6/10 - B	TV15 (2,00) - VV15 (9 Otv.)	

-2.13-		
Kancelária	30,6 m ²	91,8 m ³
20 °C	2023 W	

-2.13-		
KORAD 22 VKP 6/10 - A	TV15 (2,00) - VV15 (9 Otv.)	

-2.12-		
KORAD 22 VKP 6/12	TV15 (3,00) - VV15 (9 Otv.)	

-2.12-		
Sekretariát	19,5 m ²	58,4 m ³
20 °C	1217 W	

-2.11-		
KORAD 22 VKP 6/13 - B	TV15 (3,00) - VV15 (9 Otv.)	

-2.11-		
Kancelária	45,5 m ²	136,6 m ³
20 °C	2592 W	

-2.11-		
Kancelária starosta	4,5 m ²	13,6 m ³

-2.11-		
KORAD 22 VKP 6/13 - A	TV15 (3,00) - VV15 (9 Otv.)	

EO000 = JESTVUJÚCA ÚROVEN' PODLAHY NA 1.NP + 180 mm NOVÁ PODLAHA PRÍZEMIA

TENTO PROJEKT JE DIŠEJŠIM VLASTNÍCTVOM AUTORA.

Miesto stavby: ZALUŽICE, katastrálne územie ZALUŽICE, parc. č. 439/3, 439/1

INVESTOR: OBEC ZALUŽICE, ZALUŽICE, č. 207, SR

AUTOR: ING. JOZEF GONOS

ZOO. PROJEKTANT: ING. IVAN ŠOKOLOGORSKÝ

PROJEKTANT: ING. IVAN ŠOKOLOGORSKÝ

STAVBA: VYPRACOVANIE PROJEKTU A JEJ DOKUMENTÁCIE NA PRESTAVBU OBJEKTU MATERSKEJ ŠKOLY NA OBEČNÝ ÚRAD

STAVBY: OBJEKT: SO 01 OBEČNÝ ÚRAD

NÁZOV VÝKRESU: PODOBRYS 2.NP-NOVÝ STAV

DIEL:	ARCH.Č.:	FORMÁT:	DATEM:	MEŠKA:
UK	1062	2 x A4	2016-05-28	1,50

Č. PÁRE

PEČIATKA AUTORIZOVANÉHO PROJEKTANTA

Č. VÝKRESU:
1062-01-UK-04

JEGON
Architektonická kancelária
Š. Kukuča 12, MICHALOVCE
+421 (0)95 6433467
www.jegon.sk

STUPEN' PR: PROJEKT
PRE STAVBEVNÉ POVOLENIE