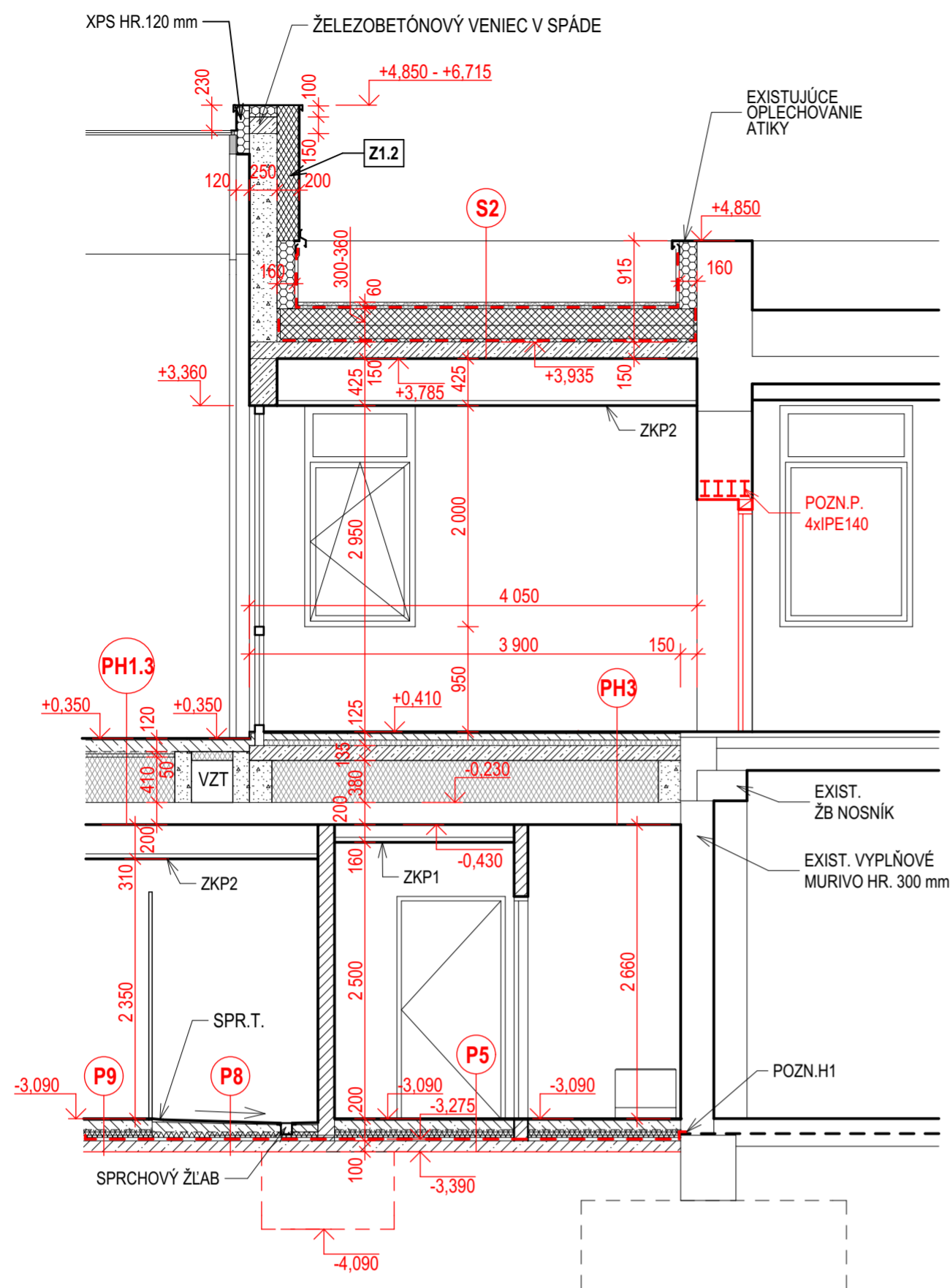
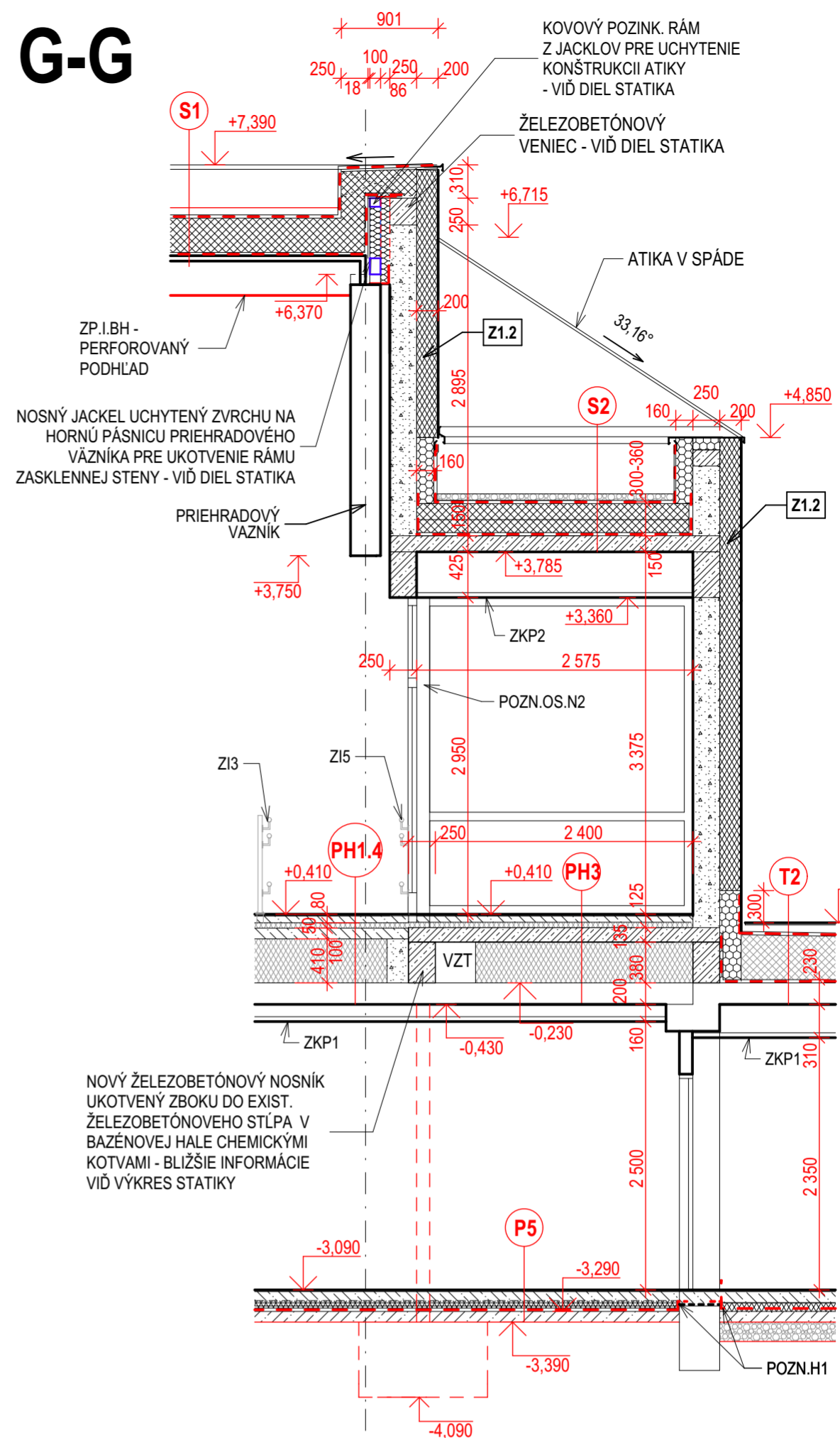


REZ E-E



REZ G-G



POZNÁMKY:

- Z1.2** - KONTAKTNÉ ZATEPLENIE FASÁDY IZOLAČNÝMI DOSKAMI Z EXPANDOVANÉHO FASADNÉHO POLYSTYRÉNU HR.200 mm TYPU AKO EPS 70 F - BLIŽŠIE INFO VIĎ VÝPIS SKLADIEB ZATEPLENIA FASÁDY.
- POZN. H1** - PREPOJENIE EXISTUJÚCEJ ASFALTOVEJ HYDROIZOLÁCIE POD MŮROM A NOVEJ HYDROIZOLÁCIE :
 - KROK 1 - VYSEKANIE DRÁŽKY V MIESTE PŮVODNEJ HYDROIZOLÁCIE 30x30 mm , DRÁŽKU VYPLNIŤ NÁTEROVOU DVOJZLOŽKOVOU ELASTICKOU BITUMENOVOU HYDROIZOLACIOU TYPU AKO COMBIDIC 2K PREMIUM
 - KROK 2 - DRÁŽKU PRETRIEŤ A VYVIESTŤ NA NOVÚ HYDROIZOLACIU PODLAHY Z ASFALTOVÝCH PÁSOV CEZ NÁTEROVOU DVOJZLOŽKOVÚ ELASTICKOU BITUMENOVOU HYDROIZOLACIOU TYPU AKO COMBIDIC 2K PREMIUM + ZAHLADIŤ TEXTÍLIU ASO-Systemvies-O2 .
 - BLIŽŠIE INFORMÁCIE VIĎ DETAIL.
- ZSP** - ZAVESENÝ SÁDROKARONOVÝ PLNÝ PODHLAD - TYPU AKO RIGIPS RB 12.5
ZSP2 - ZAVESENÝ PLNÝ PODHLAD - STAVEBNÉ SÁDROVÉ DOSKY VYSTUŽENÉ SKLENENÝMI VLÁKNAMI DO VĽHKÉHO PROSTREDIA TYPU AKO RIGIPS GLASROC H OCEAN + VIACNÁSOBNÉ POZINKOVANÝ KOVOVÝ ROŠT DO VĽHKÉHO PROSTREDIA TYPU AKO RIGIPS HYDROPROFIL
- ZKP1** - ZAVESENÝ MINERÁLNY KAZETOVÝ PODHLAD TYPU AKO -TYPU AKO ARMSTRONG ULTIMA + , V RASTRI 600x600 mm V SYSTÉME ZÁVESOV BOARD.
- ZKP2** - ZAVESENÝ KAZETOVÝ PODHLAD (HYDRATOVANÁ KREMNIČITANOVÁ DOSKA) DO VĽHKÉHO PROSTREDIA TYPU AKO ARMSTRONG NEWTONE, V RASTRI 600x600x6 mm , NOSNÉ ANTIKORÓZNE ZÁVESNÉ PROFILY S ODOLNOSŤOU VOČI VĽHKOSTI V SYSTÉME ZÁVESOV BOARD.
- ZP.I.BH (+5,800 - +6,270)** - ZAVESENÝ HLINIKOVÝ PERFOROVANÝ PODHLAD - ROŠT PRI HORNEJ BETONOVEJ PÁSNICI PRIEHRAĐOVÉHO VÁŽNÍKA - V SKLONE STRECHY ,PODHLAD TYPU AKO COGI U-RASTER (BIELY) OKO 50x50 mm + NOSNÉ ANTIKORÓZNE ZÁVESNÉ PROFILY S ODOLNOSŤOU VOČI VĽHKOSTI - CHYATANÉ NA REBRO STREŠNÉHO PANELA ANTIKORÓZNE ZÁVESNÉ PROFILY S ODOLNOSŤOU VOČI VĽHKOSTI V SYSTÉME ZÁVESOV BOARD.
- B.V.** - VYSPRAVKA POŠKODNÝCH BETÓNOVÝCH PRIEHRAĐOVÝCH VÁŽNÍKOV ,REBROVÝCH STREŠNÝCH PANELOV + FARBA NA BETÓN
- POZN.OS.N2** - NOVÝ KOVOVÝ STĹPIK 120x120mm V M.Č.1.04-2 NATRIEŤ PROTIPOŽIARNÝM NÁTEROM TYPU AKO PLAMOSTOP P9, KTORÝ JE VLOŽENÝ MEDZI ZÁKLADNÝ A VRCHNÝ NÁTER V SKLADBE : V SKLADBE : 2x ZÁKLADNÝ POLYURETANOVÝ NÁTER TYPU AKO U 2061 + PROTIPOŽIARNÝ NÁTER TYPU AKO PLAMOSTOP P9 + 2x VRCHNÝ POLYURETANOVÝ NÁTER U 2081 - BIELY ODTIEŇ
- Z11** - INTERIÉROVÉ NEREZOVÉ ZÁBRADLIE BEZBARIEROVEJ RAMPY - BLIŽŠIE INFO VIĎ VÝPIS ZÁBRADLIA

- **OTVORY CEZ STROP MEDZI 1.PP A 1.NP PRE TECHNOLOGICKÉ ROZVODY VRTAŤ V MIESTE KDE NIE JE PREFABRIKOVANÝ STROP VYSTUŽENÝ - CEZ DUTINU PREFABRIKOVANÉHO STROPU JADROVÝM VRTÁKOM DO MAXIMÁLNEH PRIEREZU DN150 mm V POČTE MAXIMÁLNE 2 OTVORY NA 1 EXISTUJÚCI PREFABRIKOVANÝ PANEL (OSOVÁ ROZTEČ MINIMÁLNE 360mm), PRI NUTNOSTI REALIZÁCIE VÄČŠIEHO OTVORU ALEBO VÄČŠIEHO POČTU OTVOROV AKO 2 KONTAKTOVAŤ GENERÁLNEHO PROJEKTANTA A STATIKA STAVBY. PANEĽY VRTAŤ MIMO KRAJNÉ DUTINY PANELA.**

POZNÁMKA SANÁCIA BETÓNOVÝCH POVRCHOV

- **POŠKODENÉ BETÓNOVÉ KONŠTRUKCIE SANOVAŤ - ODSTRÁNIŤ NESÚDRŽNÝ BETÓN AŽ NA SÚDRŽNÝ PODKLAD ,OCEĽOVÁ VÝSTUŽ SA ZBAVÍ HRDZE (OBRÚSENÍM) NÁSLEDNE SA NA VÝSTUŽ APLIKUJE OCHRANNÝ ADHÉZNY NÁTER TYPU AKO WEBER.REP OCHRANA. NÁSLEDNE SA APLIKUJE VYSPRAVNÁ MALTA TYPU AKO WEBER.REP VYSPRAVKA H . NÁSLEDNE SA POUŽÍJE NA VYHLADENIE POVRCHU VYSPRAVKOVÁ MALTA TYPU AKO WEBER.REP POVRCH.**

LEGENDA MATERIÁLOV

- PROSTÝ BETÓN
- ŽELEZOBETÓN
- VODOSTAVEBNÝ ŽELEZOBETÓN
- PRIEČKOVÉ MURIVO Z POROBETÓNU
- MURIVO Z POROBETÓNU
- TEPELNÁ IZOLÁCIA Z EXPANDOVANÉHO POLYSTYRÉNU
- TEPELNÁ IZOLÁCIA Z EXTRUDOVANÉHO POLYSTYRÉNU
- TEPELNÁ IZOLÁCIA Z MINERÁLNEJ - ČADIČOVEJ VLNY
- ZHUTNENÝ ŠTRKOVÝ NÁSYP PO VRSTVÁCH HR.200 mm

1	Upravená bazénová hala pred vstupom na terasu. Upravená miestnosť plavčíka 1.04-2 (zrušené dvere D2/L, upravená zasklená stena ZS8 - posunutý oceľový stĺp v miestnosti plavčíka) .	04.2017	
0	Prvé vydanie	02.2017	
Zmena	Názov a stručný popis zmeny	Dátum	Podpis

Vypracoval:	Ing. Pavol Huďa	Projektant :	Generálny projektant :	Sada č.:
Zodp. projektant:	Ing.arch.Vladimír Kačala			
Kontroloval:	Ing.arch.Vladimír Kačala		A-typ. architektonický ateliér s.r.o. 080 01 Prešov, Strojnícka 1	
Hip:	Ing.arch.Rudolf Bicek		Miesto stavby: BARDEJOV	
Investor:			Č. zakázky:	Formát: 4xA4
Stavba:	REKONŠTRUKCIA PLAVÁRNE 2.ETAPA		Časť:	E - STAVEBNÁ ČASŤ
Objekt:	SO 01 - PLAVÁREŇ		Diel:	ASR
Obsah:	REZY E,G - NOVÝ STAV		Účel:	DRS
			Mierka:	1:50
			Č. výkr.:	14.