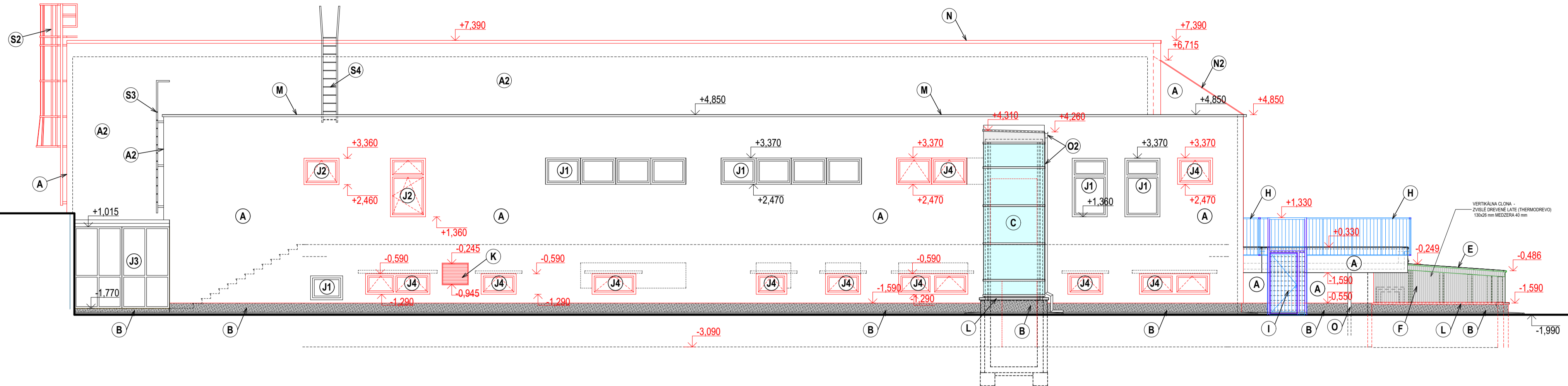
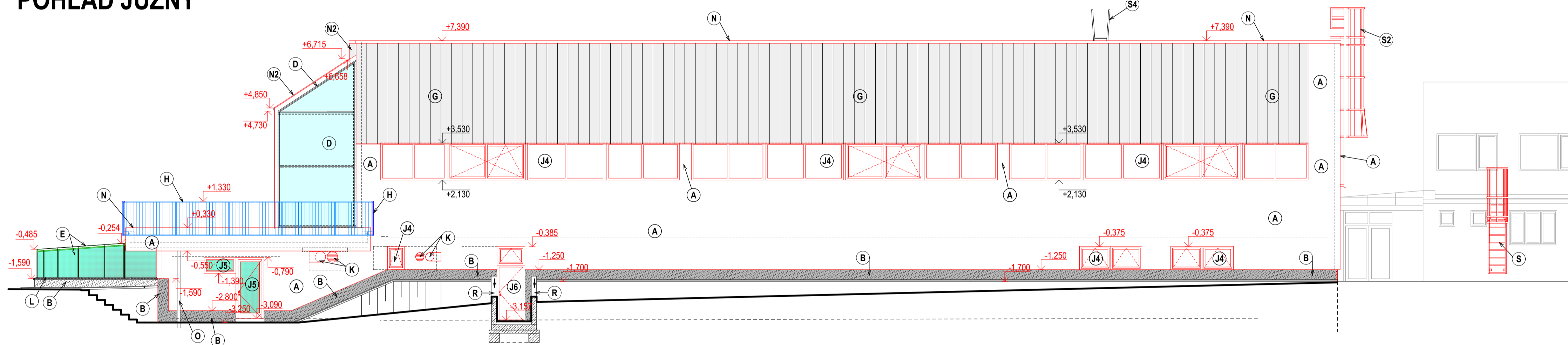


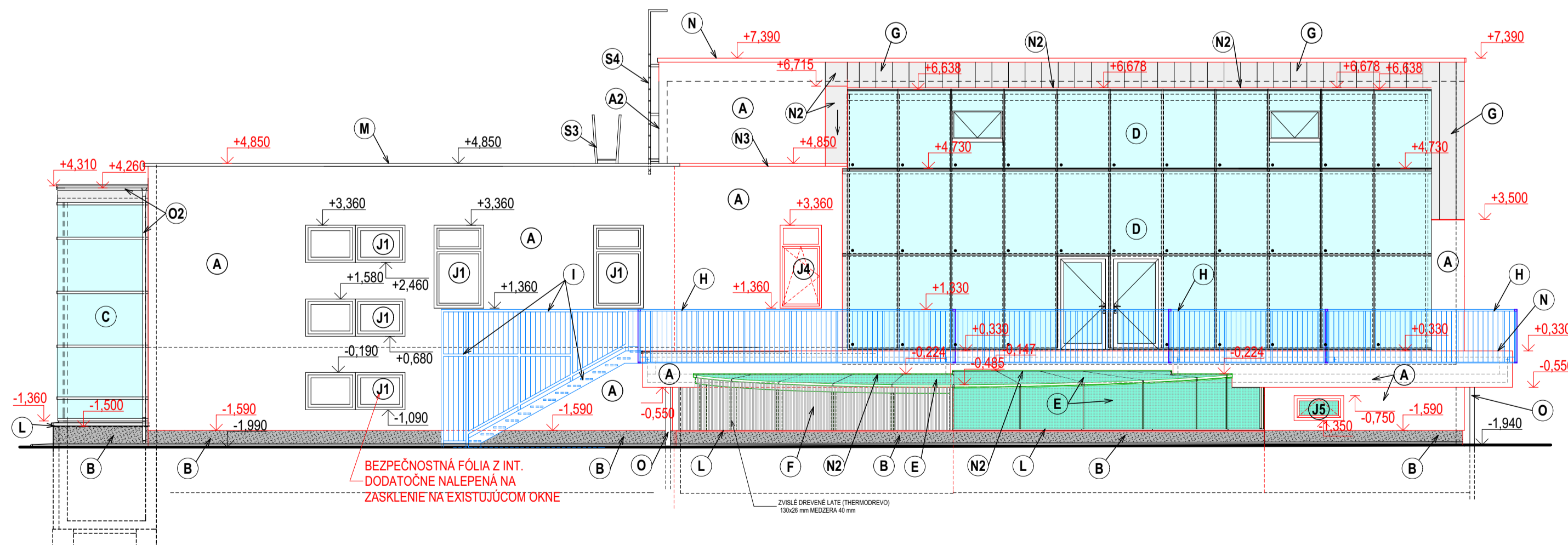
## POHĽAD SEVERNÝ



## POHĽAD JUŽNÝ



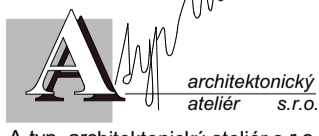
## POHĽAD ZÁPADNÝ



### LEGENDA POVRCHOVÝCH ÚPRAV :

- (A) - SILKONOVÁ FASÁDNA OMIETKA JEMNOZRNÁ TYPU AKO BAUMIT SILKONTOP - FAREBNÝ ODTIEŇ BIELY
- (A2) - EXISTUJÚCA OMIETKA PREFERBENÁ NOVOU SILKONOVOU FASÁDNOU FARBOU TYPU AKO BAUMIT SILKONCOLOR, FAREBNÝ ODTIEŇ BIELY
- (B) - SILKONOVÁ SOKLOVÁ OMIETKA JEMNOZRNÁ TYPU AKO BAUMIT SILKONTOP - FAREBNÝ ODTIEŇ SIVÝ
- (C) - PRESKLENNÁ ŠACHTA VÝŤAHU - FASÁDNY HLINIKOVÝ SYSTÉM S IZOLAČNÝM BEZPEČNOSTNÝM DVOJKLOM, SKLO FAREBNÝ ODTIEŇ TMAVOMODRÝ (DARK BLUE), RÁM S PRERUŠENÝM TEPELNÝM MOSTOM RAL 9006. TEPELNOTECHNICKÉ PARAMETRE : Ug < 1,1 W/m2K , Uw < 0,95 W/m2K.
- (D) - PRIESTOROVÁ PRESKLENNÁ KONŠTRUKCIA - ŠTRUKTÚRÁLNY FASÁDNY SYSTÉM TYPU AKO JANSEN WISS SG (TMELNÉ SPÁRY), ZASKLENIE IZOLAČNÉ NEPRIEHLADNÉ BEZPEČNOSTNÉ TROJSKLO (VRCHNÉ SKLO KALENÉ, SPODNÉ SKLO LEPENÉ), FAREBNÝ ODTIEŇ SKLA TMAVOMODRÝ (DARK BLUE), V PRESKLENEJ KONŠTRUKCII OSADENÉ DVOJKRIDLOVÉ DVERE A V STRECHE 2 ELEKTRICKY OVLADANÉ VÝKLOPNÉ OKNÁ. TEPELNOTECHNICKÉ PARAMETRE : Ug < 0,7 W/m2K , Uw < 0,95 W/m2K.
- (E) - PRIESTOROVÁ PRESKLENNÁ KONŠTRUKCIA - ŠTRUKTÚRÁLNY FASÁDNY SYSTÉM TYPU AKO JANSEN WISS SG (TMELNÉ SPÁRY), ZASKLENIE IZOLAČNÉ NEPRIEHLADNÉ BEZPEČNOSTNÉ TROJSKLO (VRCHNÉ SKLO KALENÉ, SPODNÉ SKLO LEPENÉ), FAREBNÝ ODTIEŇ SKLA TMAVOMODRÝ (DARK BLUE), V ČASŤI NAD EXTERIÉROVOU TERASOU VO WELLESSE STRECHA NEPRIEHLADNÉ BEZPEČNOSTNÉ LEPENÉ SKLO. TEPELNOTECHNICKÉ PARAMETRE : Ug < 0,7 W/m2K , Uw < 0,95 W/m2K.
- (F) - VERTIKÁLNA LAMELOVÁ CLONA Z DREVENÝCH STĹPIKOV - THERMODOREVO BOROVICA 130x26 mm S MEDZERAMI 40 mm
- (G) - EXTERIÉROVÝ LAKOPLECHOVÝ OBLKAD - VERTIKÁLNY PANEL TYPU AKO SOFIT PANEL (LAMINA) RAL 9006
- (H) - KOVOVÉ POZINKOVANÉ ŽABRADIÉ Z JACKLOVÝCH PROFILOV , VERTIKÁLNA VÝPLŇ ŽABRADIÁ
- (I) - KOVOVÉ POZINKOVANÉ UNIKOVÉ SCHODISKO - NÁSTUPNICE POROROŠT.SCHODNICE Z POZINK. VÁLCOVANÝCH PROFILOV + UNIKOVÉ DVERE A OPLATENIE Z POZINK. JACKLOVÝCH PROFILOV , ZVISLÁ VÝPLŇ OPLATENIA. BLIŽŠIE INFORMÁCIE VIĎ DIEL STATIKA
- (J) - EXISTUJÚCE PLASTOVÉ OKNÁ ZASKLENIE IZOLAČNÝM DVOJKLOM , BIELY RÁM, V RÁMCI PROJEKTU "REKONŠTRUKCIA PLAVÁRNE 2.ETAPA" NAVRHOVANÉ DOPLNENIE EXTERIÉROVÉHO PARAPETU - LAKOPLECH BIELA FARBA ŠÍRKU PARAPETU NARHNÚť PODĽA HRUBKY TEPELNEJ IZOLÁCII OBVODOVEJ STENY PROJEKTOVANEJ V 2.ETAPE.
- (J2) - NOVÉ VONKAJŠIE PLASTOVÉ OKNÁ DVERE NAVRHOVANÉ V RÁMCI PROJEKTU "REKONŠTRUKCIA PLAVÁRNE 1.ETAPA" SPRACOVANÝ FIRMOU A-TYP. ZASKLENIE IZOLAČNÝM TROJSKLOM. FARBA RÁMU BIELA , VONKAJŠÍ PARAPET LAKOPLECH - BIELY . TEPELNOTECHNICKÉ PARAMETRE : Ug < 0,7 W/m2K , Uw < 0,95 W/m2K.
- (J3) - EXISTUJÚCA PLASTOVÁ ZASKLENÁ STENA, ZASKLENÉ IZOLAČNÝM DVOJKLOM , BIELY RÁM, V RÁMCI PROJEKTU "REKONŠTRUKCIA PLAVÁRNE 2.ETAPA" NAVRHOVANÝ JEJ POSUK K NOVÉMU ZATEPLENIU OBVODOVEJ STENY POPRED EXISTUJÚCE OCELOVÉ STĹPY
- (J4) - NOVÉ VONKAJŠIE PLASTOVÉ OKNÁ, ZASKLENÉ DVERE NAVRHOVANÉ V RÁMCI PROJEKTU "REKONŠTRUKCIA PLAVÁRNE 2.ETAPA" SPRACOVANÝ FIRMOU A-TYP. ZASKLENIE IZOLAČNÝM TROJSKLOM. FARBA RÁMU BIELA , VONKAJŠÍ PARAPET LAKOPLECH - BIELY . TEPELNOTECHNICKÉ PARAMETRE : Ug < 0,7 W/m2K , Uw < 0,95 W/m2K.
- (J5) - NOVÉ VONKAJŠIE PLASTOVÉ OKNÁ, ZASKLENÉ DVERE NAVRHOVANÉ V RÁMCI PROJEKTU "REKONŠTRUKCIA PLAVÁRNE 2.ETAPA" SPRACOVANÝ FIRMOU A-TYP. ZASKLENIE IZOLAČNÝM NEPRIEHLADNÝM TROJSKLOM. FARBA RÁMU BIELA , VONKAJŠÍ PARAPET LAKOPLECH - BIELY . TEPELNOTECHNICKÉ PARAMETRE : Ug < 0,7 W/m2K , Uw < 0,95 W/m2K.
- (J6) - NOVÉ VONKAJŠIE PLNÉ DVERE S NADSVETĽÍKOM NAVRHOVANÉ V RÁMCI PROJEKTU "REKONŠTRUKCIA PLAVÁRNE 2.ETAPA" SPRACOVANÝ FIRMOU A-TYP. ZASKLENIE IZOLAČNÝM TROJSKLOM. FARBA RÁMU BIELA , VONKAJŠÍ PARAPET LAKOPLECH - BIELY . TEPELNOTECHNICKÉ PARAMETRE : Ug < 0,7 W/m2K , Uw < 0,95 W/m2K.
- (K) - PRIZNANÉ VZDUCHOTECHNICKÉ ŽALÚZIE ,POTRUBIA - BIELA FARBA - VIĎ DIEL VZT
- (L) - OPLECHOVANIE SOKLA POD ZASKLENÝMI STENAMI A V MIESTE POD DREVENOU VERTIKÁLNOU CLONOU - RAL 9006
- (M) - EXISTUJÚCE OPLECHOVANIE ATIKY
- (N) - NOVÉ OPLECHOVANIE ATIKY, LIŠTY TERASY, STRECHY NAD VÝŤAHOM - POPLASTOVANÝ PLECH RAL 7040 (DODÁVKA FÓLIOVEJ HYDROIZOLÁCIE)
- (N2) - NOVÉ OPLECHOVANIE ATIKY,MŪRIKA LIŠTY,NAPOJENIA ZASKLENEJ STENY NA ATIKU - LAKOPLECH RAL 9006
- (N3) - NOVÉ OPLECHOVANIE ATIKY - LAKOPLECH FAREBNOSŤ PRÍSPÔSOBÍť EXISTUJÚCEMU OPLECHOVANIU ATIKY
- (O) - KRKYCE KRUHOVÉ DAŽĎOVÉ POTRUBIE (NAPOJENIA STREŠNEJ VPUSTI) - LAKOPLECH - BIELA FARBA
- (O2) - DAŽĎOVÝ ZVOD , ŽLAB STRECHY VÝŤAHU - LAKOPLECH - RAL 9006
- (P) - BETÓNOVÝ OKAPOVÝ CHODNÍK
- (R) - POHĽADOVÝ BETÓN
- (S) - NOVÝ KOVOVÝ POZINKOVANÝ POŽIARNÝ REBRÍK S OCHRANNÝM UZAMYKATEĽNÝM KOŠOM
- (S2) - NOVÝ KOVOVÝ POZINKOVANÝ POŽIARNÝ REBRÍK S OCHRANNÝM KOŠOM
- (S3) - EXISTUJÚCI KOVOVÝ POZINKOVANÝ REBRÍK
- (S4) - EXISTUJÚCI KOVOVÝ POZINKOVANÝ REBRÍK PREDĽIŽENÝ NAD NOVÚ ÚROVEŇ ATIKY

| Číslo | Názov a stručný popis zmeny | Dátum   | Podpis |
|-------|-----------------------------|---------|--------|
| 1     | Upravený západný pohľad.    | 04.2017 |        |
| 0     | Prvé vydanie                | 02.2017 |        |
|       | Zmena                       |         |        |

|  |                                      |  |
|--|--------------------------------------|--|
| Vypracoval: Ing. Pavol Huďa<br>Zodp. projektant: Ing.arch.Vladimír Kačala<br>Kontroloval: Ing.arch.Vladimír Kačala<br>Hip: Ing.arch.Rudolf Bicek<br>Investor:<br>Stavba: | Projektant:<br>Generalný projektant: | Sada č.:<br><br>architektonický ateliér s.r.o.<br>A-typ, architektonický ateliér s.r.o.<br>080 01 Prešov, Strojnícka 1<br>Miesto stavby: BARDEJOV<br>Č. zakázky: Formát: BxA4<br>Časť: E - STAVEBNÁ ČASŤ<br>Diel: ASR<br>Účel: DRS<br>Mierka: Č. výkr.: 17. |
| Objekt: SO 01 - PLAVÁREŇ<br>Obsah: POHĽADY - NOVÝ STAV   |                                      | Miesto stavby: BARDEJOV<br>Č. zakázky: Formát: BxA4<br>Časť: E - STAVEBNÁ ČASŤ<br>Diel: ASR<br>Účel: DRS<br>Mierka: Č. výkr.: 17.  |