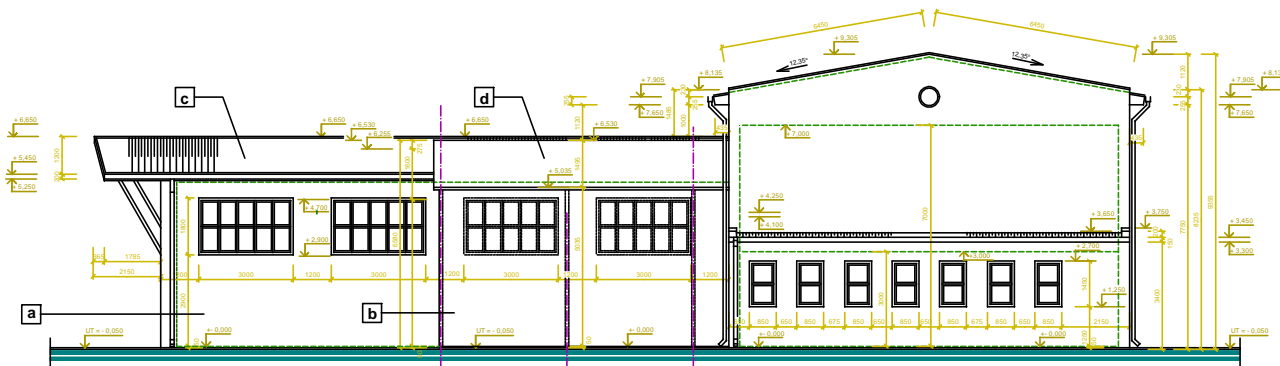


POHLAD ZÁPADNÝ M 1:100 - JESTVUJÚCI STAV:

ČASŤ OBJEKTU NÁKLADNÁ DOPRAVA      ČASŤ OBJEKTU ŽELEZNIČNÁ DOPRAVA



POHLAD SEVERNÝ M 1:100 - JESTVUJÚCI STAV:

ČASŤ OBJEKTU ŽELEZNIČNÁ DOPRAVA      ČASŤ OBJEKTU NÁKLADNÁ DOPRAVA

**LEGENDA POVRCHOVÝCH ÚPRAV :**

- a** - VÁPENNÁ ŠKRABANÁ OMIETKA
- b** - OPLAŠTENIE - VLNITÝ POZINKOVANÝ PLECH hr. 80,00 mm
- c** - JESTVUJÚCA STREŠNÁ KRYTINA - HLADKÝ PLECH
- d** - JESTVUJÚCA STREŠNÁ KRYTINA - VLNITÝ POZINKOVANÝ PLECH hr. 80,00 mm

PROJEKT JE V ROZSAHU DOKUMENTÁCIE PRE OHĽASENIE DROBNEJ STAVBY !!!      **± 0,00 = 100,00**  
**UT = - 0,05 = 99,95**

**PKD** Projektčná Kancelária Ing. DOVICA Vladimír, Nám. osl. 25, 071 01 M. Hencovce

Hl. projektant :	Ing. <b>DOVICA</b> Vladimír	Dátum :	12.2017
Zodp. projektant :	Ing. <b>DOVICA</b> Vladimír	Diel :	<b>ASR</b>
Investor :	<b>BHG Logistika spol.s.r.o.,</b> HENCOVSKÁ 2073, 093 02 HENCOVCE	Parte :	

Stavba :	<b>HENCOVCE - ZATEPLENIE OBJEKTU DIELNI ND</b>
Objekt :	<b>SO-01 ZATEPLENIE DIELNI ND</b>
Stupeň :	Projekt stavby pre ohlasenie drobnej stavby
Obsah :	<b>POHLADY</b> - JESTVUJÚCI STAV
Mierka :	1 : 100
Číslo prílohy :	<b>07.</b>