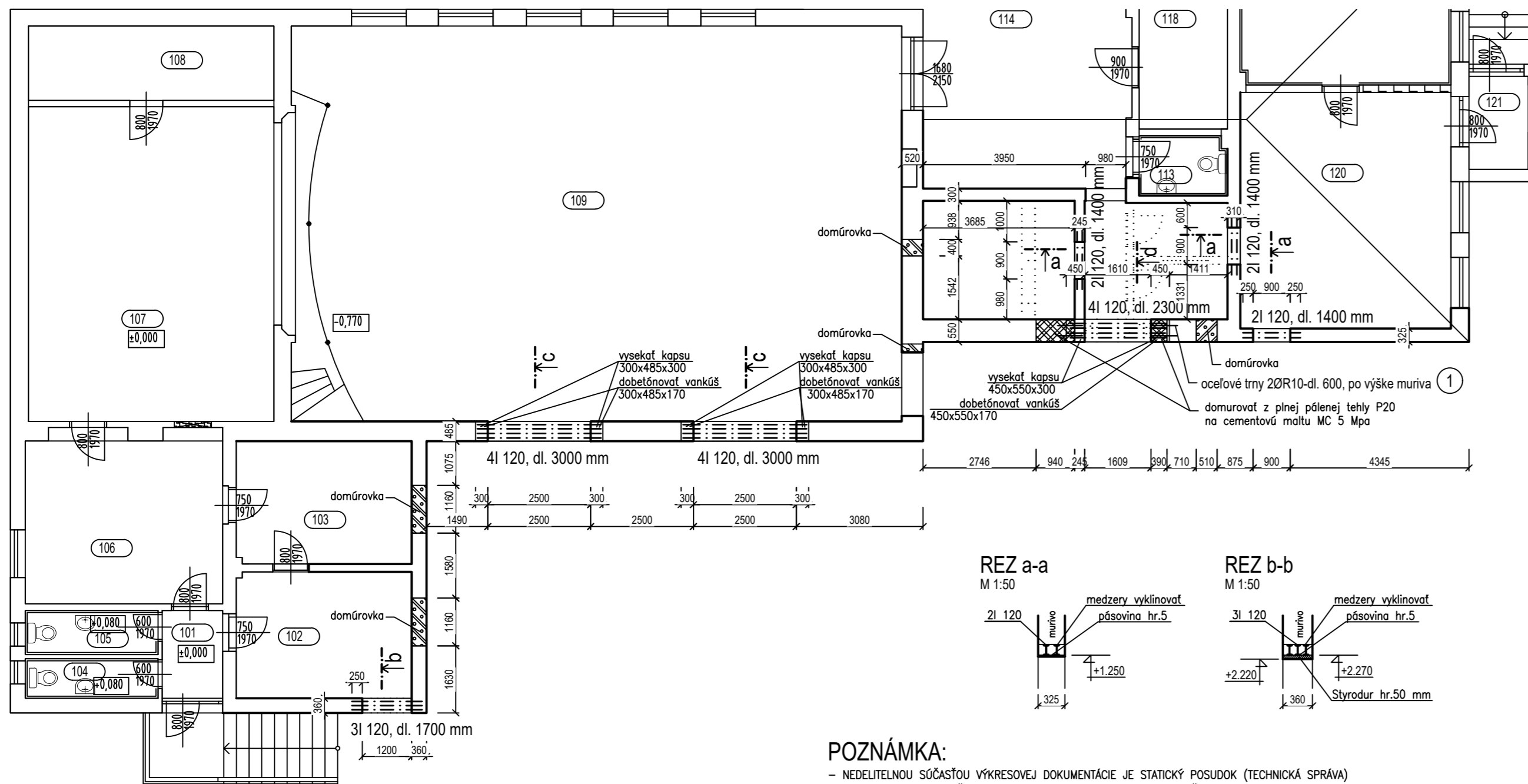
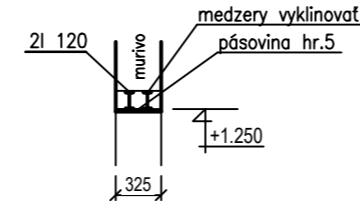


ČIASTOČNÝ PÔDORYS JESTVUJÚCEHO OBJEKTU

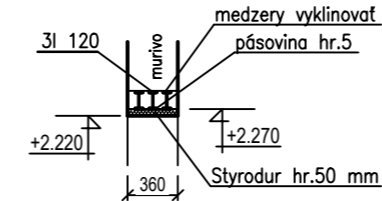
M 1:100



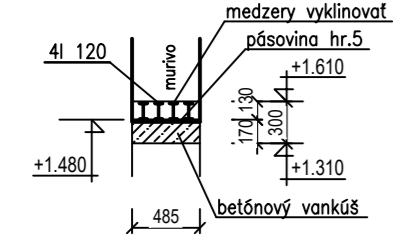
REZ a-a
M 1:50



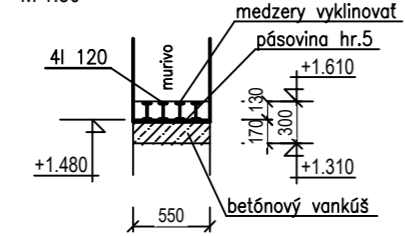
REZ b-b
M 1:50



REZ c-c
M 1:50



REZ d-d
M 1:50



POZNÁMKA:

- NEDELITELNOU SOUČASŤOU VÝKRESOVEJ DOKUMENTÁCIE JE STATICKÝ POSUDOK (TECHNICKÁ SPRÁVA)
- ROZMERY A POLOHY VŠETKÝCH PRVKOV (ZVISLÝCH, VODOROVNÝCH, ŽB, OCEĽ., MUROVANÝCH . . .) PLATIA ZA PREDPOKLADU, ŽE SKUTOČNÉ ROZMERY JESTVUJÚCEHO OBJEKTU SÚ TOŽNÉ S ROZMERMÍ NA VÝKRESE!
- DOMÚROVKU KOTVIŤ K JESTVUJÚCEMU MURIVU OCEĽOVÝMI TRNMI 2ØR10-dl. 600 mm pol.č. "1", TRNE NAVRTÁŤ DO HLBKY 250 mm JESTVUJÚCEHO MURIVA, DIERY VRTIŤ BEZ PRIKLEPU OCEĽOVÉ TRNY V JESTVUJÚCOM MURIVE CHEMICKY KOTVIŤ (LEPIŤ) OCEĽOVÉ TRNY VKLADAŤ DO KAŽDEJ DRUHEJ VODOROVNEJ ŠKÁRY NOVÉHO MURIVA
- DOMÚROVKY (OBVODOVÉ, VNÚTORNÉ) PORIADNE VYKLINOVAŤ OCEĽOVÝMI PLATNIČKAMI A VYPLNIŤ EXPANZNOU MALTOU
- V MIESTE NOVÝCH OTVOROV VYSEKAŤ KAPSY. ZREALIZOVAŤ BETÓNOVÉ VANKUŠE Z BETÓNU C16/20-XC1 (B20). PO PIATICH DŇOCH VYSEKAŤ DRÁŽKU Z JEDNEJ STRANY MURIVA (DO POLOVICE HRÚBKY) PRE OCEĽOVÉ PREKLADY 4I 120, OSADIŤ PO DVA PREKLADY I 120. MEDZERY DOSTATOČNE VYKLINOVAŤ OCEĽOVÝMI PLATNIČKAMI A VYPLNIŤ EXPANZNOU MALTOU. PO TROCH DŇOCH VYSEKAŤ DRÁŽKU Z DRUHEJ STRANY MURIVA A POSTUP OPAKOVAŤ.
- PO OSADENÍ VŠETKÝCH PREKLADOV, PREKLADY NA SPODU NA ŠTYROCH MIESTACH VZÁJOMNE PREVRÁTIŤ PÁSOVINOU.
- PO ŠTYROCH DŇOCH MOŽNO OTVOR VYBŮRAŤ. OTVOR VYBŮRAŤ POSTUPNÝM NAREZÁVANÍM MURIVA. PRIESTOR MEDZI JEDNOTLÝMI NOSNÍKMI PREKLADOV 4I 120 VYPLNIŤ PÓROBETÓNOVÝMI TVÁRNICAMI
- POSTUP ZOPAKOVAŤ AJ PRE PREKLADY 2I 120, 3I 120, ALE TU SA NEBUDÚ REALIZOVAŤ BETÓNOVÉ VANKUŠE
- VŠETKY DETAILY SPOJOV A KOTVENIA JEDNOTLÝCH PRVKOV - DIELENSKÁ DOKUMENTÁCIA
- DIELENSKÁ DOKUMENTÁCIA SA DOPRACUJE, PO OBJEDNANÍ ZHOTOVITELM RESP. INVESTOROM STAVBY

VÝKAZ OCELE S235 (11 373)

POLOŽKA	PRIEREZ	DĹŽKA [m]	ks [-]	DĹŽKA CELKOM [m]	HMOTNOSŤ		POZNÁMKA
					JEDNOT. [kg/m]	CELKOM [kg]	
2I 120	1,400	6	8,400	11,10	93,24	preklad	
P5-50	0,200	3	0,600	1,96	1,18	pásovina	
3I 120	1,700	3	5,100	11,10	56,61	preklad	
P5-50	0,260	1	0,260	1,96	0,51	pásovina	
4I 120	3,000	8	24,000	11,10	266,40	preklad	
P5-50	0,400	6	2,400	1,96	4,70	pásovina	
4I 120	2,300	4	9,200	11,10	102,12	preklad	
P5-50	0,400	3	1,200	1,96	2,35	pásovina	
HMOTNOSŤ SPOLU [kg]					527,21		
ZVAROVÉ SPOJE +10% [kg]					52,72		
HMOTNOSŤ CELKOM [kg]					579,93		

VÝKAZ VÝSTUŽE B 500B (10 505-R)

POLOŽKA	PRIEMER [mm]	DĹŽKA [m]	POČET [ks]	CELKOM [m]	
				R8	R10
1	R10	0,600	48	28,80	
DĹŽKA PROFILU SPOLU [m]				28,80	
HMOTNOSŤ PROFILU [kg/m]				0,395	
HMOTNOSŤ PROFILU SPOLU [kg]				17,76	
HMOTNOSŤ CELKOM [kg]				17,76	

LEGENDA:

- JESTVUJÚCE ZMIEŠANÉ MURIVO RÔZNYCH HRÚBOK
- JESTVUJÚCE ZMIEŠANÉ MURIVO RÔZNYCH HRÚBOK
- PILIER OSTENIA 390x550-PLNÁ PÁLENÁ TEHLA P20 NA MALTU MC 5 MPa, hr. 550 mm
- DOMÚROVKA-PRESNÉ PÓROBETÓNOVÉ TVÁRNICE P4-500 NA TENKOVRSŤVU LEPIACU MALTU 5 MPa

UPOZORNENIE:

- NEJASNOSTI V DOKUMENTÁCII, ROZHODUJÚCIM SPÔSOBOM OVPLYVŇUJÚCE ZHOTOVENIE DIELA HLÁSIŤ V ČASOVOM PREDSTIHU AUTOROVI NÁVRHU, PRÍPADNE DOZOROVI STAVBY. ROVNAKO JE POTREBNÉ PREJEDNAŤ S AUTOROM NÁVRHU VŠETKY ZMENY OPROTI PROJEKTU ZO STRANY ZHOTOVITELA STAVBY, AKO AJ ZMENU SKUTOČNOSTI PREDPOKLADANÝCH V PROJEKTE OPROTI STAVU ZISTENÉMU NA MIESTE.

VED. PROJEKTANT:	ZODP. PROJEKTANT:	VYPRACOVAL:	RMCon
Ing. arch. Jozef LÖRINC	Ing. Roman SPODNIÁK	Ing. Roman SPODNIÁK	RMCon s.r.o. Masarykova 36, 071 01 Michalovce mobil: +421 907 942 466 e-mail: sta-rs@mail.1com.sk
Ing. Eduard SOTÁK			
NÁZOV STAVBY:	Komunitné centrum - Rekonštrukcia a prístavba ku kultúrnemu domu v obci Bačkov	FORMÁT:	3 x A4
OBJEKT:	SO 01 - Hlavný objekt - rekonštrukcia	DÁTUM:	09/2017
MIESTO STAVBY:	Obec BAČKOV, Hlavná 201, č.p.:165/1, 166/1	STUPEŇ:	SP A REALIZÁCIA
INVESTOR:	Obec BAČKOV, Hlavná 201	DIEL:	STATIKA
OBSAH VÝKRESU:		Č. ZÁKAZKY:	361017
		MIERKA:	1:100, 1:50
		Č. VÝKRESU:	ST-02

TENTO VÝKRES JE ORIGINAL A JE CHRÁNENÝ AUTORSKÝMI PRÁVAMI. JEHO KOPÍROVANIE JE TRESTNÉ PODĽA ZÁKONA Č. 618/2003 Z.z.