

LEGENDA:

1 - 7, 2.1

V

— KANALIZAČNÉ STÚPAČKY (PVC, PP POTRUBIE)

— VODOVODNÁ STÚPAČKA

— (OCELOVÉ ZÁVITOVÉ POZINKOVANÉ A VIACVRSTVOVÉ POTRUBIE)

— VODOVODNÉ STÚPAČKY (VIACVRSTVOVÉ POTRUBIE)

— POŽIARNÉ STÚPAČKY (POTRUBIE OCELOVÉ ZÁVITOVÉ POZINKOVANÉ)

H

— HADICOVÝ NAVIJAK S TVAROVO STÁLOU HADICOU

— ROZVOD STUDENEJ VODY

— ROZVOD TÚV

— ROZVOD CIRKULÁCIE

— ROZVOD POŽIARNEJ VODY

— REDUKCIA POTRUBIA

— PRIPOJOVACIE PP POTRUBIE (AS SYSTÉM WAVIN)

— GK — GULOVÝ KOHÚT, ŠÚPATKO

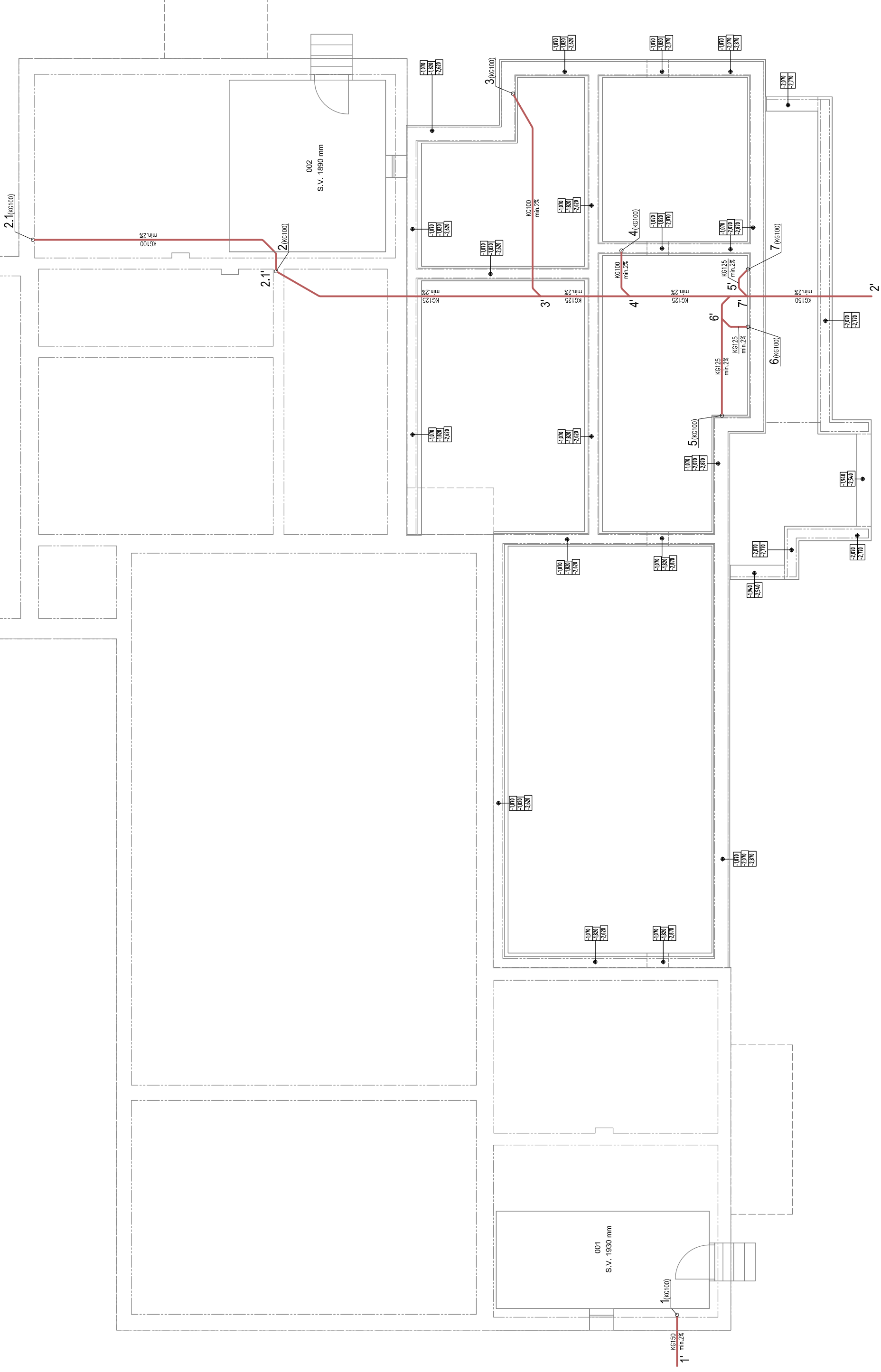
— SK — SPATNÁ KLAPKA

— PV — POISTNÝ VENTIL

1 — INŠTALAČNÝ SYSTÉM GEBERIT DUOFIX PRE ZÁVESNÉ WC

2 — INŠTALAČNÝ SYSTÉM GEBERIT DUOFIX PRE ZÁVESNÉ WC

— PRE TELESNÉ POSTIHNIUTÝCH



Autor: Ing. arch. Jozef LÖRINC	Hiprojektant: Ing. arch. Jozef LÖRINC	Pečiatka:
Projektant: Ing. Pavol DŽUBA	Kreslí: Ing. Pavol DŽUBA	
Investor: Obec BAČKOV, Hlavná 201, 076 61 BAČKOV	Miesto stavby: Bačkov, Hlavná 201, 076 61 BAČKOV, p.č. 165/1, 166/1	
Dátum: 09/2017	Stupeň: PD pre SP	
Arch. číslo: 001+2016	Formát: 3 A4	Č. výkresu: 3 A4
Mierka: 1:100	5	

Názov stavby: KOMUNITNÉ CENTRUM – REKONŠTRUKCIA A PRÍSTAVBA KU KULTÚRNEMU DOMU V OBCI BAČKOV
Objekt: SO 01, SO 02
Časť: STAVEBNÁ
Obsah: ZÁKLADY - LEŽATÁ KANALIZÁCIA
Diel: ZTI - zdravotnícke inštalácie